



stanellemani_reading

Stanellemani_ reading

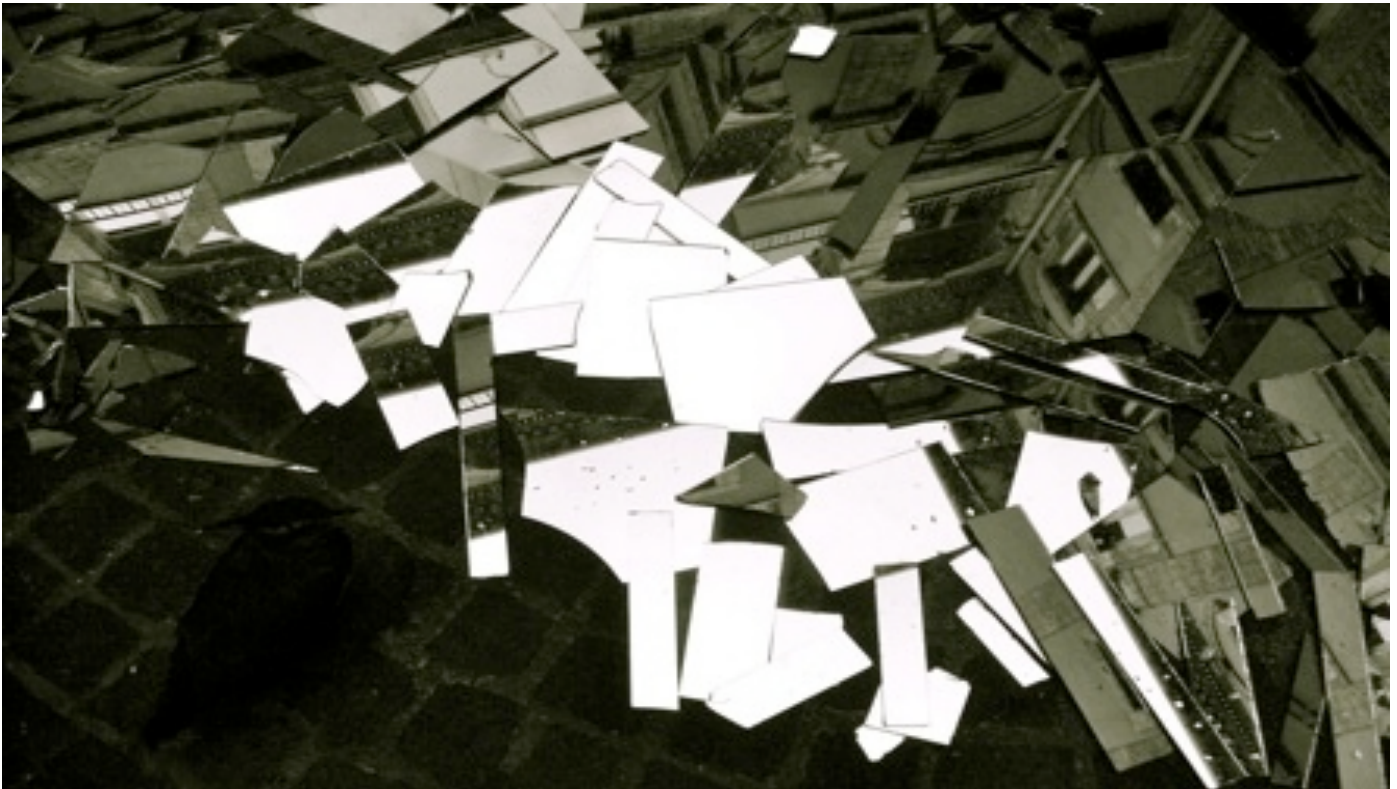
di e con: Caterina Moroni e Claudio Raggi
disegno del suono: Claudio Raggi
disegno luci: Emiliano Austeri
allestimento del verde a cura di: Spazio Verde

Stanellemani nasce come raccolta di testi nella quale sono racchiusi i primi segni, gli spunti da cui sono nate le performance, installazioni e spettacoli che compongono attualmente il progetto artistico tracce ed alcuni altri testi fino ad oggi pronunciati solo sotto voce.

In un atto performativo che nasce da parole scritte, semplici parole, lo spazio pubblico si presta ad un concerto intimo, si fa labirinto di sguardi.

Nell'accezione in cui la preghiera può essere intesa come focalizzazione di un obiettivo comune, corteggiamento di un'idea -qualunque essa sia ma che sia chiara-, la speranza è che la piazza, l'angolo, il cantuccio che anche solo per un attimo scegliamo di abitare possa farsi luogo di raccoglimento, spazio mentale a tutti gli effetti.

E che possa restarlo anche dopo il nostro passaggio.



A momenti io vedo il futuro della palla tutta,
io vedo
il futuro mio.
E mi sembra così sciocco
come lo spago su un pacchetto,
così poco attento
che se lascio fare
il tremore non lo reggo.